

Dokumentation zur
Erkennung von
Seriennummern an Grills



Allgemein

- Die Seriennummer des Grills findet sich immer
 - auf dem Karton
 - der Bedienungsanleitung (außer Holzkohle) und
 - auf dem Grill selbst
- Sie dient dazu den Grill eindeutig zu identifizieren (alle Modelle)
- Eine Serial ID beginnt immer mit 2 Buchstaben und geht mit 6-7 Ziffern weiter (alle Modelle)
- Über die Buchstabenkombination kann zusätzlich das Baujahr festgestellt werden bei
 - Holzkohle
 - Q, Spirit, Genesis & Summit



Karton (alle Grills)

- Auf dem Karton befindet sich (neben der Fett gedruckten Artikelnummer) auch die komplette Serial ID
 - Beispiel 1 (Holzkohle)
 - Beispiel 2 (Spirit)



Bedienungsanleitung (außer Holzkohle)

- Auf der Bedienungsanleitung befindet sich bei allen Grills (außer Holzkohle) die komplette Serial ID

E210 PREMIUM - E310/S310 PREMIUM



Vielen Da
Herzlichen G
Nehmen S
schützen S
online u

SIE MÜSSEN DIESE BEDIENUNGSANLEITUNG VOR DEI



Produkt – Holzkohle (bis 2013)

- Auf dem Grill befindet sich auf dem Deckellüfter nur eine Buchstabenkombination die das Baujahr angibt



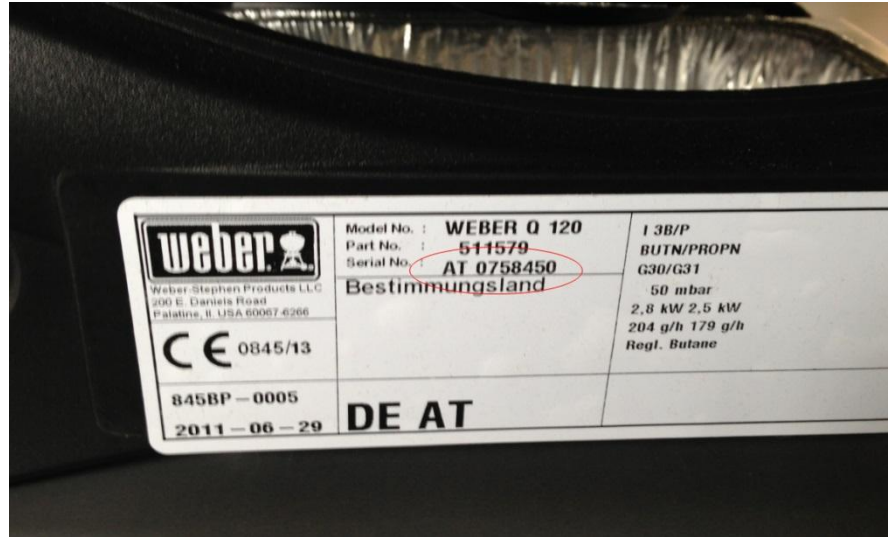
Produkt – Holzkohle (ab 2013)

- Auf dem Grill befindet sich auf dem Deckellüfter eine komplette Seriennummer die identisch zu der auf dem Karton ist
- Zusätzlich findet sich weiterhin die Buchstabenkombination auf dem Lüfter, über die sich das Baujahr ergibt



Produkt – Q / Genesis / Summit

- Bei Q Grills befindet sich die Seriennummer auf dem hinteren Rahmenteil, bei Spirit, Genesis & Summit je nach Modell im Unterschrank oder auf der Rückseite der Grillkammer
- Die Buchstabenkombination gibt hier auch das Baujahr an



Produkt - Spirit

- Die Serial ID beginnt ebenfalls mit 2 Buchstaben, diese geben allerdings nicht das Baujahr an



Produkt - Elektro

- Die Seriennummer befindet sich immer auf dem hinteren Rahmen



